

Hoge isolatie met nieuwe naar buiten openende ramen

Het concept voor naar buiten openende ramen is een logische stap in de doorontwikkeling van het inmiddels zeer succesvolle Schüco Raam AWS kozijnsysteem. Het belangrijkste voordeel: een systeemplatform waarbij alle onderdelen, zoals aluminium hoofd- en hulprofielen, isolatoren en beslag, onderling uitwisselbaar zijn.

Extreem hoge isolatie voor naar buiten openend raam

Het denken in modules levert hier drie kozijndiepten op in de maten 60 mm, 65 mm en 70 mm. De architect of opdrachtgever heeft verschillende opties. De uiteindelijke keuze wordt bepaald door eisen op het gebied van de thermische isolatie, de afmetingen en de overige prestaties. .

Energie

Het Schüco Raam AWS systeem voor naar buiten openende ramen biedt een brede keuze aan thermisch geïsoleerde kozijnen en vleugels, allen afgestemd op de hoogst geldende normen en waar gewenst aangevuld met speciaal op het project afgestemde eisen. Een U-waarde van 1,7 W/m².K is met het standaard Schüco Raam AWS 70.HI mogelijk. Deze isolatiewaarden zijn bereikt door gebruik te maken van een combinatie van unieke isolatieprofielen, speciale EPDM dichtingen en gepatenteerd schuim isolatiemateriaal.

Veiligheid

De comfortabele en veilige bediening voor de gebruiker of bewoner staat voorop. Het systeemconcept biedt ook vele opties waar het gaat om afsluitbare grepen en inbraakwerende voorzieningen in WK2.

Automatisering

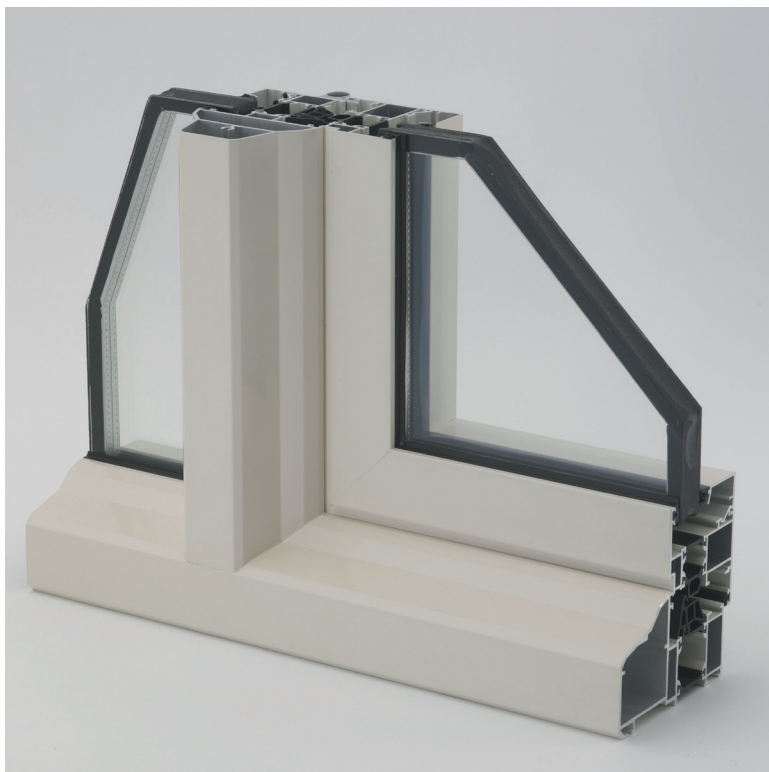
Als het gaat om comfortabele bediening is de TipTronic mogelijkheid in de series Schüco Raam AWS 65 en Schüco Raam AWS 70.HI de ultieme keuze. Hierdoor kunnen de naar buiten draaiende ramen of klepramen individueel bediend worden met een afstandbediening, tijdschakelaar of CO₂-melder. Ook integratie in een gebouwbeheersysteem is mogelijk.

Design

De architect heeft alle mogelijkheden om zijn ambities volledig tot hun recht te laten komen. Qua kleur zijn binnen en buiten alle variaties mogelijk. Voor de Schüco Raam AWS 65 WF serie zijn bovendien afgeschuinde vleugels ontwikkeld. Deze zorgen samen met de specifieke verdiepte vormgeving van de stijlen, regels en kozijnomranding voor een verrassend schaduw- en lijnenspel. De afgeschuinde Multi Contour (MC) kozijnprofielen geven gebouwen een traditioneel verdiept liggend contour en dito karakter.

Het naar buiten openende raam dat vele mogelijkheden biedt!

De naar buiten openende ramen uit de serie Schüco Raam AWS zijn compatibel met Schüco ADS deuren. Ook zijn er speciale frames voor het invoegen van de naar buiten draaiende of kleppende ramen in Schüco FW 50+ en FW 60+ vliesgevels. Dit gevelsysteem is vrij te combineren met andere series van Schüco. Er is speciale aandacht besteed aan het ontwikkelen van een in alle opzichten economisch haalbare oplossing, toe te passen binnen alle marktsegmenten. SG-uitvoeringen en projectoplossingen op maat zijn zonder meer mogelijk. Met de Schüco Raam AWS serie investeert u in duurzame gebouwen met de meest gunstige exploitatie- en onderhoudskosten, de beste verhuurbaarheid en het hoogste rendement op de lange termijn. Dit alles sluit naadloos aan op onze missie Energy²: nú Energie besparen en Energie winnen.



Contactpersoon voor de redactie:

Alex Bijvank
Marketing
Schuco Nederland BV
Rendementsweg 3a
3641 SK Mijdrecht
Tel.: 0297 - 233670
Fax: 0297 - 250162
Email: abijvank@schueco.nl